

# OBSERVATOIRE

# EAU

## & aménagement

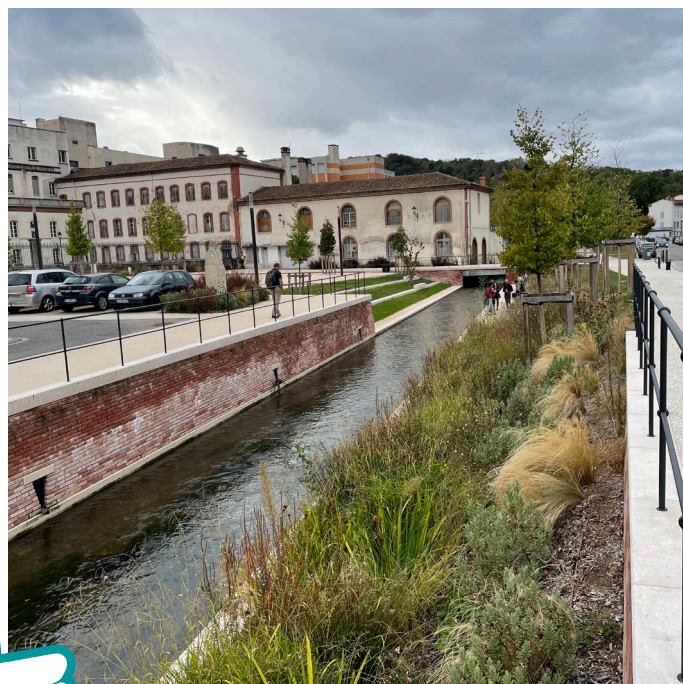
janvier 2022

# 09



## PAMIERES

## COURS JOSEPH RAMBAUD ET DÉCOUVERTE DU CANAL DE PAMIERES



La gestion des eaux pluviales  
et du ruissellement

La gestion des eaux usées d'assainissement

La valorisation esthétique et paysagère du projet

### Identité du projet

LIEU	Pamiers (09) 15 317 habitants
PROGRAMME	Espace public – cœur de bourg
SUPERFICIE	0,45 ha
ENVELOPPE FINANCIÈRE	1,37 millions €HT (pourcentage prise en compte de l'eau non communiqué)
TERME DU PROJET	2022
<b>ACTEURS ET ORGANISMES IMPLIQUÉS</b> MOA : Commune de Pamiers (09) MOE : Atelier GAMA Mandataire – OTCE Bet vrd <b>Organismes partenaires :</b> DETR / DSIL – Région Occitanie – Conseil Départemental Ariège – SMDEA – SDE 09 – ENEDIS	

### Description

Le quartier de Loumet est marqué depuis les années 30 par la présence d'un parking qui est venu recouvrir une partie du canal historique faisant le tour de la vieille-ville. La réouverture du canal est l'occasion de redécouvrir l'espace et ainsi prendre du recul sur la ligne des toits de Pamiers, en dégagant des points de vues sur la Cathédrale Saint-Antonin ou l'ancien Évêché.

Le projet s'inscrit dans une dynamique de renouvellement du Cours dont la nouvelle esplanade devient un espace public, permettant d'accueillir les événements divers et variés de la vie du quartier. Le long du cours Rambaud, un quai est reconstruit.

Observatoire financé par :



Agences d'urbanisme partenaires :





## Motivations

### Pour une prise en compte de l'eau dans le projet d'aménagement

Le travail d'écriture du projet s'appuie sur les traces historiques et éléments patrimoniaux. Les anciens ouvrages de ponts sont ainsi remis en avant dans une lecture plus contemporaine visant à faire redécouvrir le canal. Une continuité visuelle du cours d'eau est offerte sous les ponts de part et d'autre du projet. La conception de la place permet de relier les activités du quartier à la pratique des berges du canal et de recréer une relation entre les habitants et l'ouvrage historique qu'est le canal, qui délimite le centre-ville de Pamiers.



## Données techniques

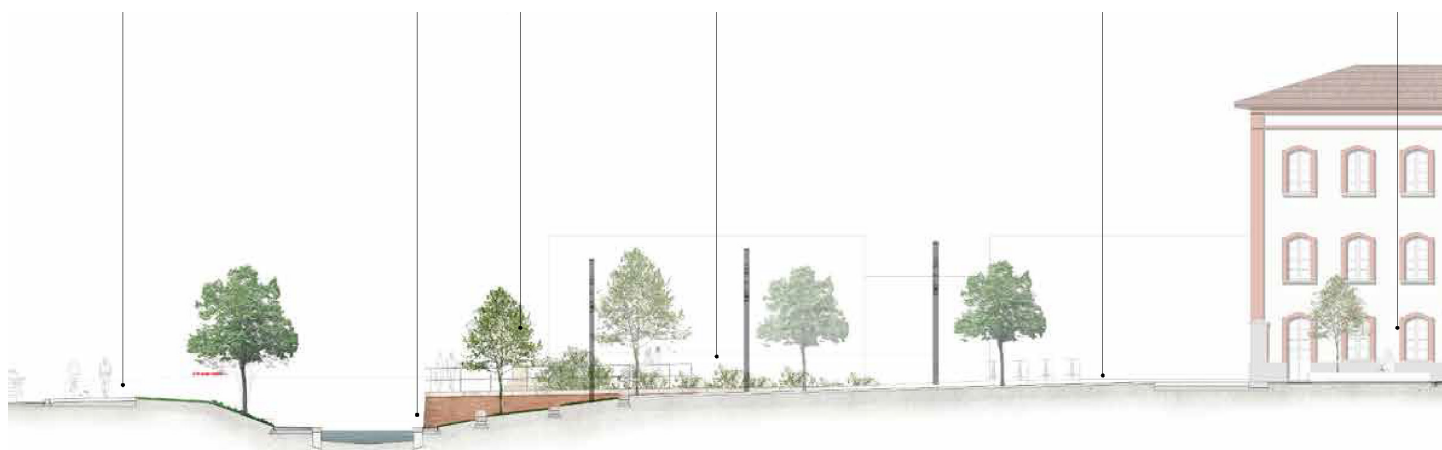
### Les aménagements vertueux mis en place à l'échelle du projet

- Découverte du canal
- Créations de massifs plantés et surfaces perméables
- Réorganisation des réseaux des eaux pluviales et d'assainissement
- Création de continuités écologiques

### ZOOM SUR LA DÉSIMPÉRMÉABILISATION DES SOLS

Thématique centrale du projet à travers les opérations suivantes :

- Déconstruction de +/- 1 150 m<sup>2</sup> de béton couvrant la rivière,
- Création de massif plantés en pleine terre sur l'espace public.



**Vous voulez en savoir plus ?**  
**Contactez le commanditaire du projet**

**Marc MONTEILS**

Directeur des services techniques de la ville de Pamiers

☎ 05 61 60 95 29

@ marc.monteils@ville-pamiers.fr